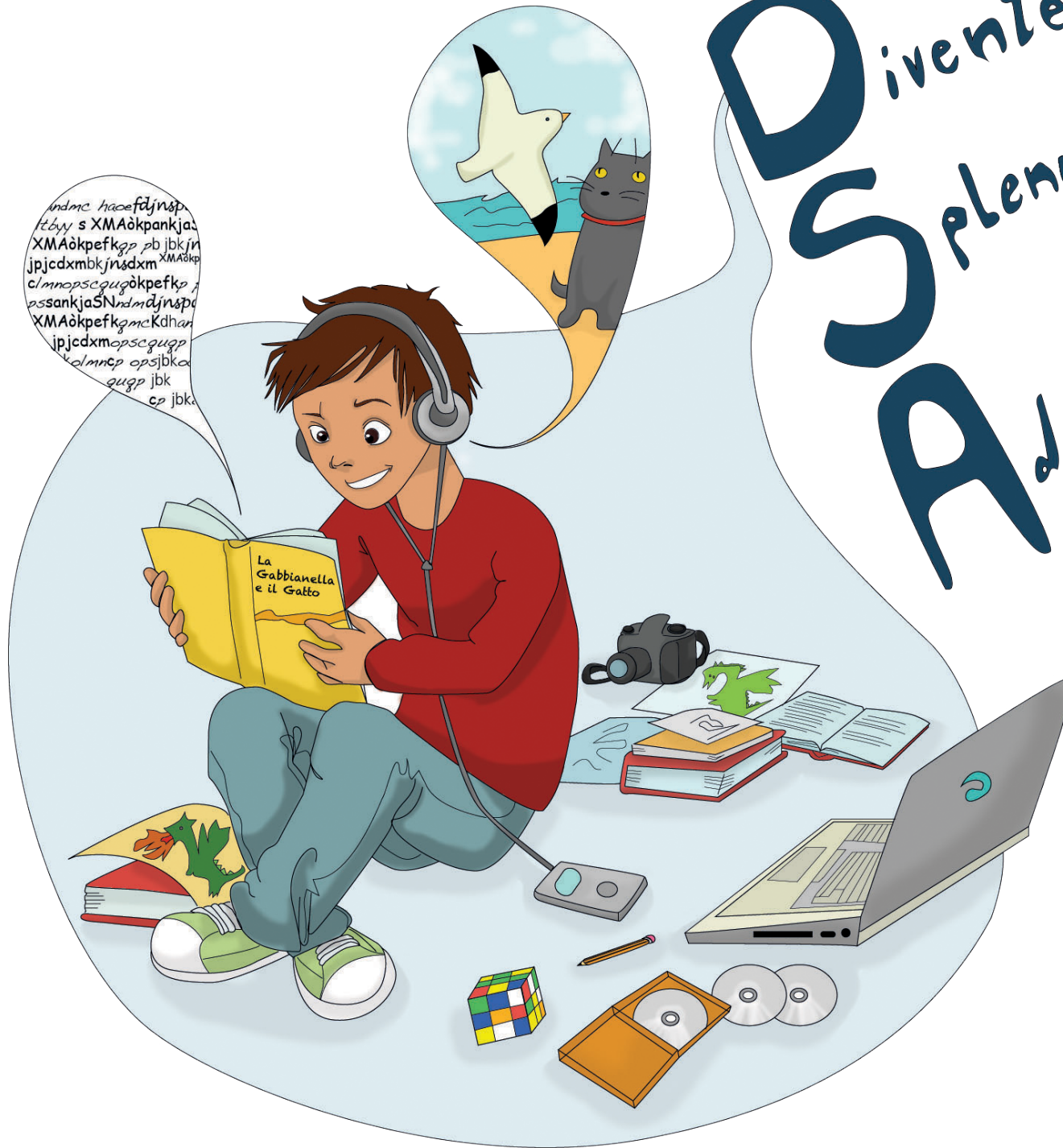


Diventeremo Splendidi Adulti



ISTITUTO COMPRENSIVO CREMONA QUATTRO

Funzione Strumentale DISAGIO (Area 3)

➤ **Responsabile del progetto**

Patrizia Granata

Mariella Ferraglio

ISTITUTO COMPRENSIVO CREMONA QUATTRO

**La Commissione Disagio è composta:
dalle Funzioni Strumentali e dalle docenti
della Scuola dell'Infanzia, della Scuola
Primaria e della Scuola Secondaria di 1°
Grado.**

ISTITUTO COMPRENSIVO CREMONA QUATTRO

Sintesi del lavoro svolto:

- **Consulenza agli insegnanti della scuola primaria e secondaria;**
- **Organizzazione e coordinamento degli incontri di rete tra docenti e servizi e viceversa;**
- **Consulenze con genitori di alunni in difficoltà di apprendimento e/o comportamentali segnalati dai docenti;**
- **Predisposizione, supervisione e monitoraggio dei PDP relativi agli alunni con Bisogni Educativi Speciali;**
- **Collaborazione con i fiduciari dei vari plessi per il passaggio ai colleghi di informazioni relative agli alunni con Bisogni Educativi Speciali;**

ISTITUTO COMPRENSIVO CREMONA QUATTRO

- **Apertura dello sportello BES per i docenti e genitori dell'Istituto Comprensivo Cremona Quattro.**
- **Inserimento di alunni BES in progetti della scuola secondaria di Primo Grado alternando le modalità di lavoro tradizionale ad altre laboratoriali più pratiche.**
- **Le F.S. disagio, in collaborazione con l'insegnante Guarino Adelaide, hanno partecipato a diversi monitoraggi richiesti dal MIUR, dall'UST o per Indagini ISTAT.**
- **Creazione con le F.S. Inclusione, Disagio e Continuità di una griglia di monitoraggio per tutti gli alunni con fragilità;**
- **Stesura ed Elaborazione del P.A.I. (Piano Annuale Inclusione) in collaborazione con le Funzioni Strumentali Disabilità;**

ISTITUTO COMPRENSIVO CREMONA QUATTRO

- **Le Funzioni Strumentali coadiuvate da una commissione di lavoro hanno rivisto e rinnovato i file per la stesura dei P.D.P.**
- **Mappatura finale degli alunni con Bisogni Educativi Speciali anche in collaborazione con la Docente Adelaide Guarino;**

Proposte

Per l'anno 2019/2020 i PDP dovranno essere presentati entro la metà di dicembre;

- **Verifiche in itinere del PDP;**
- **Con riferimento al documento del MIUR 3 Aprile 2019, le F.S. e i Docenti della Commissione Disagio elaboreranno per l'Infanzia un documento che espliciterà un profilo educativo riferibile a condizioni particolari e a Bisogni Educativi Speciali per l'Infanzia;**
- **Progettare un corso di formazione sulla “Didattica Inclusiva”;**
- **Dopo aver sperimentato il nuovo PDP, saranno apportate le dovute modifiche.**