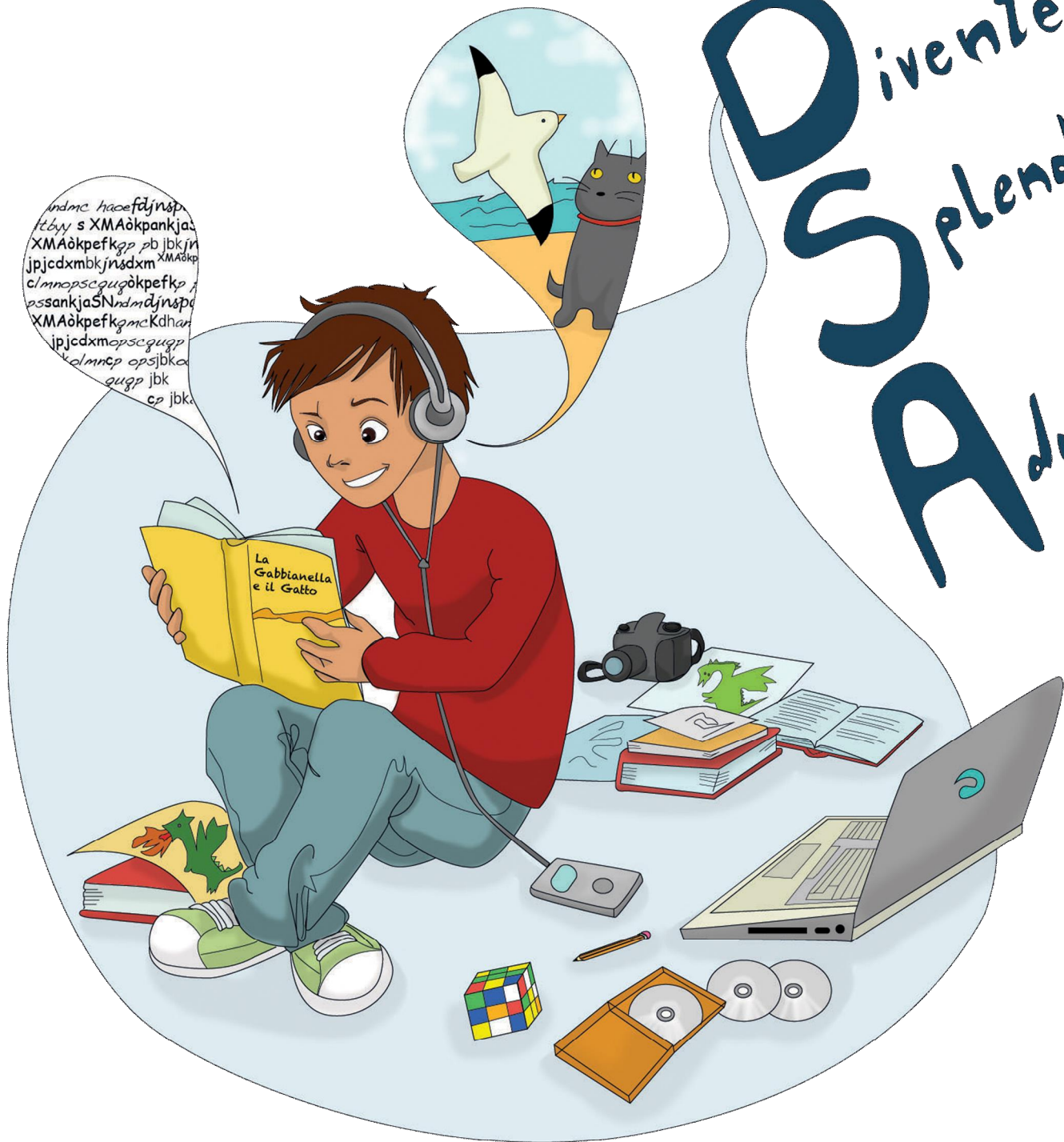


Diventeremo  
Splendidi  
Adulti



# ISTITUTO COMPRENSIVO CREMONA QUATTRO

**Funzione Strumentale DISAGIO (Area 3)**

➤ **Responsabile del progetto**

**Patrizia Granata**

**Mariella Ferraglio**

# ISTITUTO COMPRENSIVO CREMONA QUATTRO

**La Commissione Disagio è  
composta:**

**dalle Funzioni Strumentali e dalle  
docenti della Scuola dell'Infanzia,  
della Scuola Primaria e della Scuola  
Secondaria di 1° Grado.**

# ISTITUTO COMPRENSIVO CREMONA QUATTRO

## • **Sintesi del lavoro svolto:**

- **Consulenza agli insegnanti della scuola primaria e secondaria, quando richiesti;**
- **Organizzazione e coordinamento degli incontri di rete tra docenti e servizi e viceversa;**
- **Consulenze con genitori di alunni in difficoltà di apprendimento e/o comportamentali segnalati dai docenti;**
- **Predisposizione, supervisione e monitoraggio dei PDP relativi agli alunni con DSA e BES;**
- **Collaborazione con i fiduciari dei vari plessi per il passaggio ai colleghi di informazioni relative ai DSA e BES;**

# ISTITUTO COMPRENSIVO CREMONA QUATTRO

- **Apertura dello sportello BES per i docenti e genitori dell'Istituto Comprensivo Cremona Quattro.**
- **Inserimento di alunni BES in progetti della scuola secondaria di Primo Grado (Progetto Orto in condotta e Progetto manualità In-bici);**
- **Elaborazione della lettera di accompagnamento di alunni inviati alla N.P.I. per difficoltà di apprendimento e/o di comportamento (lettera al pediatra e al neuropsichiatra infantile), in collaborazione con le funzioni strumentali disabilità;**
- **Stesura ed Elaborazione del P.A.I. (Piano Annuale Inclusività) in collaborazione con le Funzioni Strumentali Disabilità;**

# ISTITUTO COMPRENSIVO CREMONA QUATTRO

- **Mappatura finale degli alunni con Bisogni Educativi Speciali anche in collaborazione con la Docente Adelaide Guarino**

# ISTITUTO COMPRENSIVO CREMONA QUATTRO

- ✓ **Aggiornamento dei PDP di Istituto e Verifica di fine ciclo scolastico.**

# ISTITUTO COMPRENSIVO CREMONA QUATTRO

- **Organizzazione di eventuali Corsi di Formazione sulla Didattica Inclusiva in collaborazione con le F.S. Disabilità.**



# Proposte

- Per l'anno 2017/2018 i PDP dovranno essere presentati entro il 20 Novembre;
- Verifiche in itinere del PDP;
- Eventuale modifica della lettera al NPI;
- Inserimento nel PDP del Potenziamento e Valutazione;
- Creazione con le F.S. Inclusione e Disagio di una griglia di monitoraggio per tutti gli alunni con fragilità.